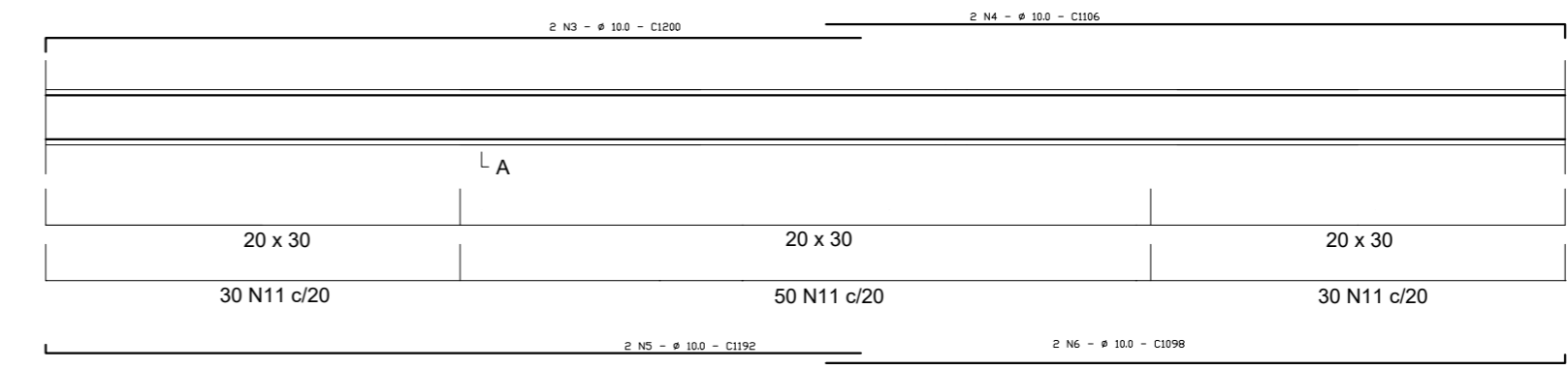
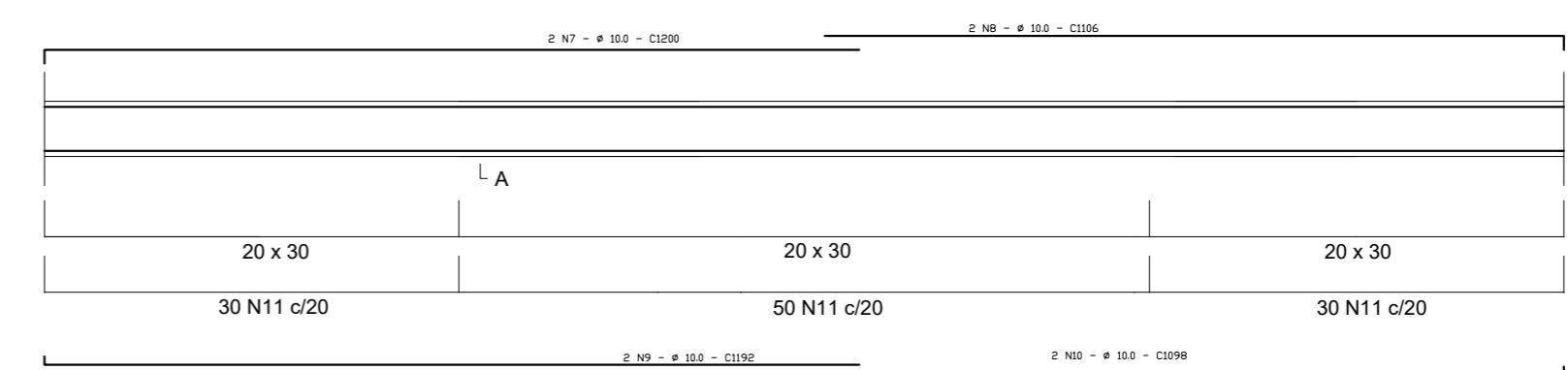


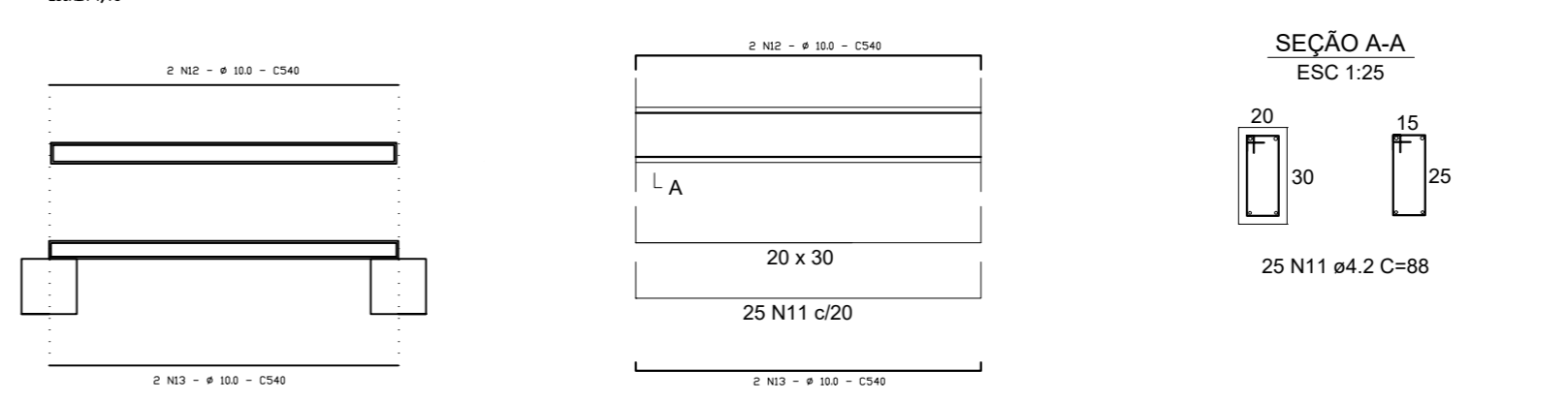
V1 / V2  
ESCALA 1/75



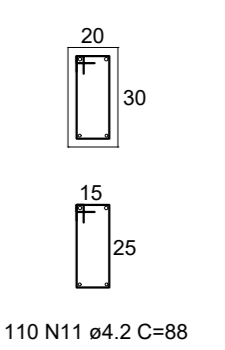
V3 / V4  
ESCALA 1/75



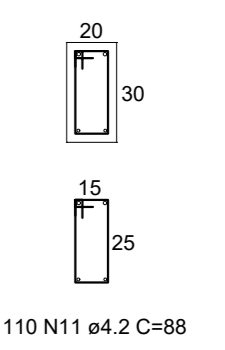
V5 / V6  
ESCALA 1/75



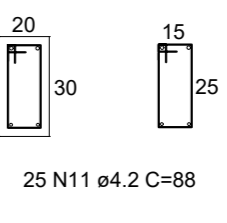
SEÇÃO A-A  
ESC 1:25



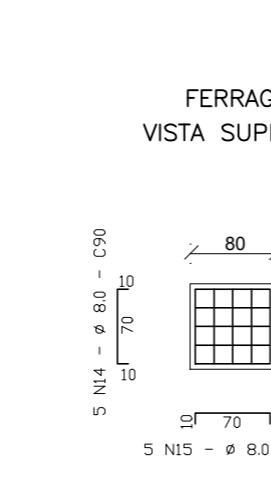
SEÇÃO A-A  
ESC 1:25



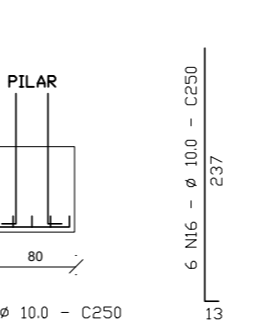
SEÇÃO A-A  
ESC 1:25



BLOCO E PILAR  
ESC 1:25



SECAO BB



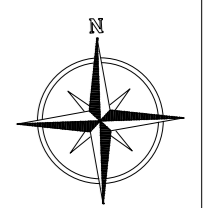
N	DIAM (mm)	QUANT	C.UNIT (cm)	C.TOTAL (cm)
1	8.0	17	1014	17238
2	8.0	34	514	17476
3	10.0	4	1200	4800
4	10.0	4	1106	4424
5	10.0	4	1192	4768
6	10.0	4	1098	4392
7	10.0	4	1200	4800
8	10.0	4	1106	4424
9	10.0	4	1192	4768
10	10.0	4	1098	4392
11	4.2	540	88	47520
12	10.0	4	540	2160
13	10.0	4	540	2160
14	8.0	40	90	3600
15	8.0	40	90	3600
16	10.0	48	250	12000
17	4.2	128	115	14720

RESUMO DO AÇO

AÇO	DIAM (mm)	C.TOTAL (m)	PESO + 10% (kg)
CA60	4.2	622,40	74,63
CA50	8.0	419,14	182,12
CA50	10.0	530,88	360,31

UTM  
DATUM OFICIAL - SIRGAS2000  
MERIDIANO CENTRAL 45º WGR  
ZONE: 23L  
LATITUDE = 8243015.35 m S  
LONGITUDE = 728033.39 m E

GRAUS, MINUTOS, SEGUNDOS  
LATITUDE = 15°52'53.30"S  
LONGITUDE = 42°52'13.26"O



NOTAS:  
- Conferir todas as medidas no local;  
- Medidas níveis em centímetros;  
- Alterações neste projeto somente com autorização do Setor de Obras e Projetos;  
- O projeto é de direito autoral do responsável, sendo vedada a replicação total ou parcial deste.

REV.	DESCRIÇÃO	DATA
00	EMISSÃO DO PROJETO BÁSICO	23/03/2023

APROVADO EM: \_\_\_/\_\_\_/2023

SECRETARIA MUNICIPAL DE OBRAS  
PÚBLICAS E SERVIÇOS

PREFEITURA MUNICIPAL DE SERRANÓPOLIS DE MINAS  
Estado de Minas Gerais  
Praça Nossa Senhora da conceição, 01 - Centro - CEP.: 39.518-000  
Telefax: (38) 3831-7113

CONSTRUÇÃO DE PASSAGEM MOLHADA - CAMPOS SERRANÓPOLIS DE MINAS MG			
ENGENHEIRO DA OBRA:	PASSAGEM MOLHADA - COMUNIDADE PINTADO - CEP: 39518-000 - SERRANÓPOLIS DE MINAS - MG		
RESPONSÁVEL TÉCNICO:	JHONATAN ROCHA GOMES Engº Civil - CREA:199.499/D		
PREFEITO:	MAX VINICIUS AGUIAR MARTINS CNPJ: 01.612.301/0001-91		
ÁREA CONSTRUIDA:	DATA:	ESCALA:	PRIMEIRA:
50,00 m²	MARÇO/2023	INDICADAS CM	A-1 01/01